

Beitrittserklärung
FV Gulbransson-Kirche Steinen e.V.

Vorname und Nachname

Straße und Hausnummer

PLZ und Ort

E-Mail

Jahresbeitrag in Höhe von € _____ ab _____

Datum, Unterschrift

SEPA-Lastschriftmandat

Ich ermächtige den o.g. Förderverein, Zahlungen von meinem Konto mittels Lastschrift einzuziehen. Zugleich weise ich mein Kreditinstitut an, die vom Förderverein auf mein Konto gezogenen Lastschriften einzulösen. Ich kann innerhalb von 8 Wochen, beginnend mit dem Belastungsdatum, die Erstattung des belasteten Betrags verlangen. Es gelten dabei die mit meinem Kreditinstitut vereinbarten Bedingungen.

Kreditinstitut (Name und BIC)

DE _ _ / _ _ _ _ / _ _ _ _ / _ _ _ _ / _ _
IBAN

(Name Kontoinhaber falls abweichend vom Mitglied)

Datum, Unterschrift

Ziel des Fördervereins

ist die ideelle und finanzielle Förderung zur Erhaltung der von Olaf Andreas Gulbransson entworfenen und gebauten Christuskirche in Steinen.

Anschrift und Kontakt

Förderverein
Gulbransson-Kirche Steinen e.V.
Neumattstrasse 29a, 79585 Steinen
Email: info@gulbransson-kirche-steinen.de
Home: www.gulbransson-kirche-steinen.de
Telefon 07627/2301

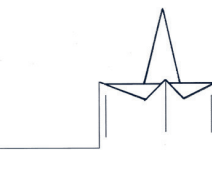
Vorstand 2018

Simon Jördens, 1. Vorsitz
Kai Thierbach, 2. Vorsitz
Frauke Hübscher, Kasse
Dieter Köpnick, Beisitzer
Joachim Mack, Beisitzer
Bernd Wiedenbauer, Beisitzer

Spendenkonto

Sparkasse Lörrach-Rheinfelden
Konto 108 72 95, BLZ 683 500 48
IBAN DE68 6835 0048 0001 0872 95
SWIFT-BIC SKLOEDE66.

Für eine Spendenbescheinigung bitte die Adresse angeben (bis 200 € ist eine Bescheinigung für die Steuererklärung nicht erforderlich)
Vereinsregister Auszug 1881 Lörrach
Steuernr. 11007/22522



Förderverein
Gulbransson-Kirche Steinen e.V.



Seit 2011 Kulturdenkmal

Olaf Andreas Gulbransson (1916-1961)

zählt mit seinen innovativen Kirchenbauten zu den bedeutendsten Kirchenbauarchitekten der Nachkriegsmoderne. Für ihn war wichtig, dass eine Kirche sich wie zwei Hände schützend um die Gemeinde legt. In ihr sollen sich die Menschen sammeln sowie getragen und geschützt fühlen. Ein Kirchbau sollte nicht repräsentieren, sondern der Gemeinde dienen. Während seiner kurzen Schaffenszeit entwickelte Kirchenbauarchitekt Olaf Andreas Gulbransson seinen ganz eigenen Stil.



Seine Raumkonzepte sind gut durchdacht, seine einfachen Formen (Quadrat, Dreieck, Sechseck) dienen der Raumgestaltung. Jedes Detail ist durchdacht, nichts dem Zufall überlassen. Selbst die Kirchenbänke besitzen einen zeltdachförmigen Abschluss. Sein Zelt Dach drückt einerseits eine technische Leichtigkeit als insbesondere das „Unterwegssein des Menschen“ aus.



Innerhalb von nur acht Jahren waren neun Bauten bei seinem Unfalltod bereits vollendet, weitere be-

finden sich im Bau oder waren soweit geplant, dass diese durch seinen engsten Mitarbeiter Karl Schwabenbauer errichtet werden konnten.

Quellenangaben und Zitate

Prof. Robert Stalla „Olaf Andreas Gulbransson (1916-1961) Kirchenbauten in Bayern und Sonntagsblatt

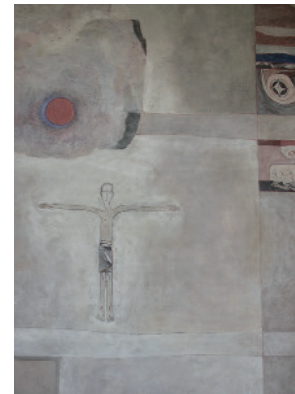
Hubert Distler (1919-2004)

besaß die besondere Begabung, Decken und Altarwände zu strukturieren und in diese geordneten Flächen kleinteilige figürliche Szenen einzubauen.

In der Nachkriegszeit begann Distler sowohl alte als auch neue Kirchen durch seine Fresken, Wandgestaltungen, Glasfenster und Paramente als Gesamtkunstwerk zu gestalten. Sein entwickelter Stil springt dem Betrachter dabei unverkennbar ins Auge. Er hat, wie Gulbransson übrigens auch, nie ein fertiges Konzept aus der Schublade geholt. Stets hat er vor Ort ein Konzept entwickelt und der jeweiligen Gemeinde erklärt. 1980 erhielt Hubert Distler den ersten Kunstpreis der bayerischen Landeskirche.

Das Altarbildfresko in der Christuskirche

verschweigt nicht die Dornen und das Kreuz auf dem Weg Jesu, aber es zeigt auch die große kreisrunde Sonne des Ostermorgens. Unten der mühevollen Weg, oben das Ziel, und die Menschen auf dem Weg dahin – die Jünger damals und die Gemeinde heute – das ist das große Thema dieses Kirchenmalers.



Termine für Kirchenführungen

Aktuelle Führungstermine erfahren sie auf der Homepage www.gulbransson-kirche-steinen.de, durch die Presse oder auf Anfrage.

Falls nichts anderes angegeben ist, wird für die Führung eine Spende erwünscht.

Quellenangaben und Zitate

Annette Jansen-Winkeln „Künstler zwischen den Zeiten – Hubert Distler“, Anette Krauß, Sonntagsblatt

Kirchenmaler Distler und Kirchenbauarchitekt Olaf Andreas Gulbransson verband eine tiefe Freundschaft.

Durch die Fähigkeit Distlers, Kunst und Architektur stimmungsvoll miteinander zu verbinden, konnte Distler den Kirchenbau der Christuskirche/Gulbranssonkirche nach dem Tod des Architekten Olaf Andreas Gulbransson in seinem Sinne zu Ende führen. Beiden Künstlern ist es zu verdanken, dass diese Kirche mit ihrer Innenausstattung eine besondere Stimmung – unabhängig von der eigenen Sichtweise – zur Meditation ausstrahlt.

Markante Daten der Christuskirche

Grundsteinlegung	01.1961
Kirchweihe	12.1962
Kulturdenkmal	02.2011
Gründung Förderverein	11.2012

Durch Mitgliedsbeiträge und Spenden können Sie zur Instandhaltung des Kulturdenkmals Christuskirche beitragen – helfen Sie mit?

Mitgliedsbeiträge pro Jahr:

Erwachsene ab 18 Jahren	€ 20,00
Partner	€ 10,00
Kinder bis 18 Jahre	€ 10,00
Familienbeitrag	€ 30,00

